

- ♦ Les éventuels spermatozoïdes qui parviendraient malgré tout à pénétrer dans l'utérus sont inhibés dans leur fonction.
- ♦ Finalement, la muqueuse utérine s'amincit, empêchant la nidation. Vu l'effet hormonal local, les règles peuvent être moins abondantes, moins douloureuses, plus espacées, voire disparaître.
- ♦ Ce DIU est efficace pendant 5 ans. Grâce à la progestérone l'efficacité est augmentée.

Mise en place

Comme les autres DIU, il est posé lors d'une consultation gynécologique, par le médecin, de préférence pendant les règles.

Pour tous les types de DIU, comme pour toutes méthodes contraceptives, l'utilisation simultanée d'un préservatif est conseillée en tant que protection contre les infections sexuellement transmissibles, en particulier le VIH/sida.

En cas de doute: n'hésitez pas à téléphoner à un centre de planning familial ou à votre médecin!

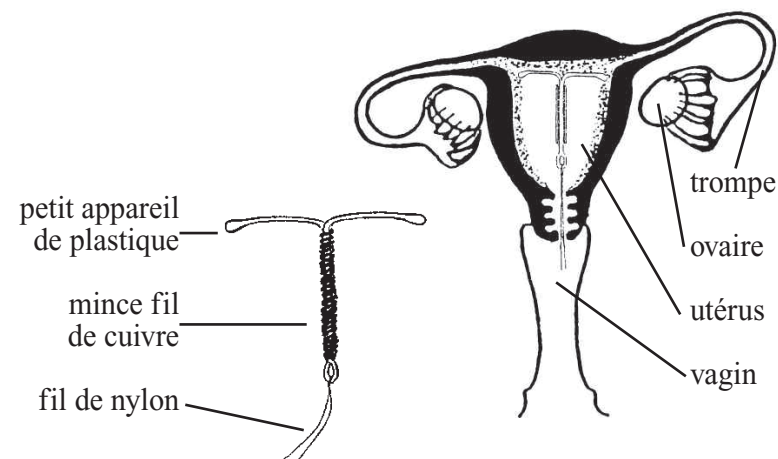
Coordonnées des centres de planning familial sur le site www.isis-info.ch

Les dispositifs intra-utérins

(DIU, stérilets)

Les dispositifs intra-utérins sont des moyens contraceptifs que le médecin place à l'intérieur de l'utérus après une désinfection vaginale. La pose a lieu de préférence pendant les règles. Sa durée d'action est de quelques années et sa réversibilité est immédiate après le retrait.

Le DIU au cuivre



Ce DIU est un petit dispositif en plastique souple, entouré d'un mince fil de cuivre et prolongé par deux fils nylon.

Mode d'action

- ♦ Le cuivre a une action sur les spermatozoïdes, les empêchant d'être fécondants.
- ♦ Le DIU modifie la muqueuse utérine et empêche la nidation.
- ♦ Il est efficace plusieurs années (jusqu'à 5 ans, voire plus).
Ce DIU peut provoquer des règles plus abondantes, parfois plus douloureuses, rarement de petits saignements entre les règles.

Mise en place et retrait

♦ Il est placé après une désinfection vaginale, de préférence pendant les règles. Quand la femme veut l'enlever ou le changer, la/le gynécologue le retire grâce aux fils nylon.

♦ Il est mis de préférence chez des femmes ayant déjà eu une grossesse.

En plus du contrôle annuel, consulter rapidement en cas d'inquiétude:

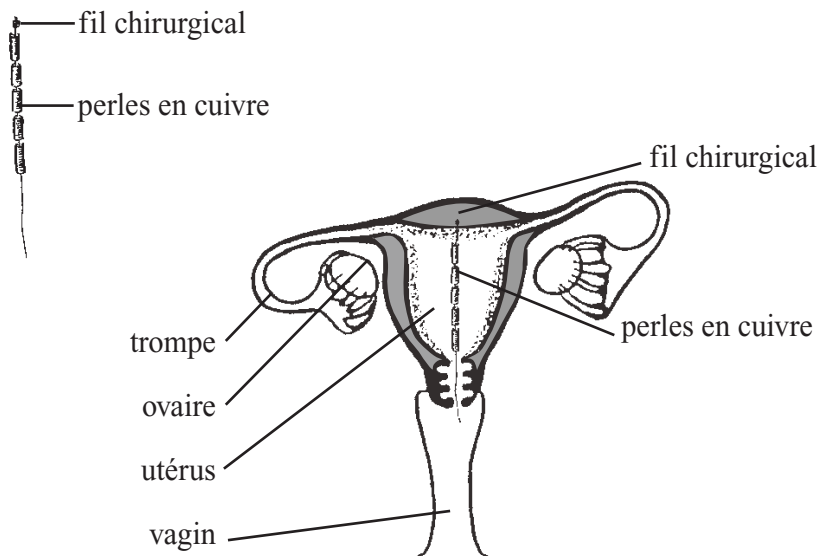
♦ Lors d'infection ou de symptômes tels que brûlures, démangeaisons, pertes ou odeurs inhabituelles.

♦ Absence de règles.

♦ Douleurs inhabituelles dans le bas du ventre.

Ce DIU est en général bien toléré et respecte le cycle hormonal de la femme.

Le DIU flexible (Implant Intra Utérin)



Définition

Ce DIU consiste en un fil chirurgical sur lequel 6 petites perles en cuivre sont fixées. Il est entièrement flexible et n'occupe que peu d'espace dans la cavité utérine.

Mode d'action

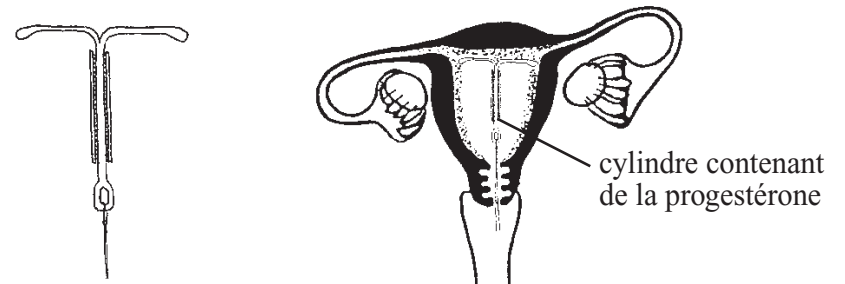
♦ Son action est identique à celle des DIU au cuivre classiques.

Mise en place

♦ Il est fixé dans le fond de l'utérus (myomètre).

♦ Comme les autres DIU, il est posé lors d'une consultation gynécologique, par le médecin, de préférence pendant les règles.

Le DIU à la progestérone (hormone féminine)



Définition

Ce DIU est un petit dispositif en plastique souple entouré d'un cylindre qui contient de la progestérone. Cette hormone est libérée régulièrement dans la cavité utérine.

Mode d'action

♦ La glaire cervicale qui se trouve dans le col de l'utérus s'épaissit et empêche l'ascension des spermatozoïdes dans l'utérus.